

- △ Punkt osnowy poziomej
- Punkt osnowy wysokościowej
- Punkt topograficzny
- Budynek
- ▨ Zwierca zabudowa
- Pojedyncza zagroda
- ▭ Zakład przemysłowy
- a) z kominem
- b) nie mieszający się w skali z kominem
- c) nie mieszający się w skali bez kominu
- ⊕ Kościół
- a) nie mieszający się w skali
- b) mieszający się w skali
- ⚡ Stacja benzynowa
- ⚡ Transformator
- Linia telefoniczna
- Napowietrzny przewód elektr.
- a) niskiego napięcia
- b) wysokiego napięcia
- Linia kolejowa, stacja
- Linia kolejowa zelektryfikowana
- Linia kolejowa wąskotorowa, przystanek
- Linia tramwajowa
- Autostrada
- Droga szybkiego ruchu
- Droga główna, słup kilometrów
- Droga drugorzędna
- Droga lokalna
- Droga wiejska
- Droga polna lub leśna
- Ścieśka
- Międzynarodowe i krajowe numery dróg
- Mur lub ogrodzenie metalowe przy drodze
- Ogrózenie z kamienia, prętów metalowych lub siatki
- Potok, strumień, rzeka, rów, kanał
- Suchy rów
- Wał sztuczny, grobla
- Granica państwa
- Granica województwa
- Granica gminy
- Pas lasu
- Rząd drzew
- Zwłotek pas krzaków
- Las wysokopniowy z linią oddziałową
- Las rzadki
- Zagajnik
- Krzaki zwarte
- a) iglaste b) liściaste
- Sad
- Łąka sucha i podmokła
- Zarodzie trzcin i słowia
- Bagno

Podział administracyjny

WOJ. OLSZTYŃSKIE

- 1 gm. Nidzica
- 2 gm. Jedwabno
- 3 gm. Janowo
- 4 gm. Olsztyn

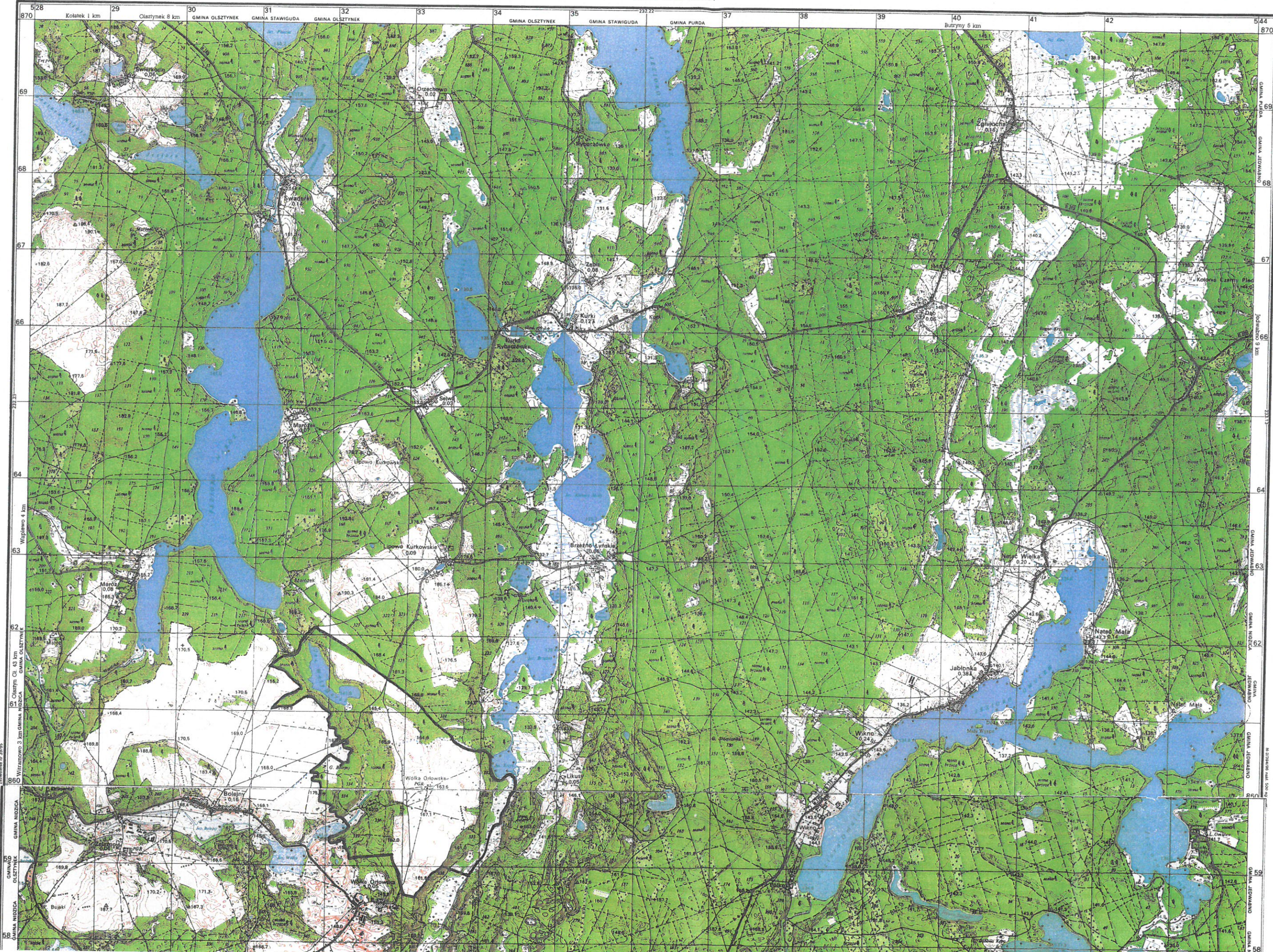
Stan na 1980 12 31



Państwowe Przedsiębiorstwo Geodezyjno-Kartograficzne

Opracowano w OPKG Kraków - 1988;
na podstawie mapy 1:10 000 z 1981 r.
wg znaków umownych - wzór 1986
Druk POLSKA AGENCJA EKOLOGICZNA S.A. - 1992;
Wydanie pierwsze

WYSOKIE
OBJAŚNIENIA ZNAKÓW



- Punkty osnowy poziomej
 - Punkty osnowy wysokościowej
 - Punkt topograficzny
 - Budynek
 - Zwana zabudowa
 - Popędzycza zagroda
 - Zakład przemysłowy
 - a) z kominem
 - b) nie mieszający się w skali
 - c) nie mieszający się w skali bez kominu
 - Kościół
 - a) nie mieszający się w skali
 - b) mieszający się w skali
 - Stacja benzynowa
 - Transformator
 - Linia telefoniczna
 - Napowietrzny przewód elektr.
 - a) niskiego napięcia
 - b) wysokiego napięcia
 - Linia kolejowa, stacja
 - Linia kolejowa elektryfikowana
 - Linia kolejowa wąskotorowa przystanek
 - Linia tramwajowa
 - Autostrada
 - Droga szybkiego ruchu
 - Droga główna słup kilometrowy
 - Droga drugorzędna
 - Droga lokalna
 - Droga wiejska
 - Droga polna lub lesna
 - Ścieżka
 - Międzynarodowe i krajowe numery dróg
 - Muł lub ogrodzenie metalowe przy drodze
 - Ogródzenie z kamienia, próty metalowych lub szuku
 - Potok, strumień, rzeka, rów, kanał
 - Suchy rów
 - Wał sztuczny, grobla
 - Granica państwa
 - Granica województwa
 - Granica gminy
 - Pas lasu
 - Rzęd drzew
 - Zwłoczek pas krzaków
 - Las wysokopenny z liną oddzielną
 - a) iglasty b) liściasty c) mieszany
 - Las rzadki
 - Zagajnik
 - Krzaki zwarte
 - a) iglaste b) liściaste
 - Sad
 - Łąka sucha i podmokła
 - Zarosłe trzciny i słowia
 - Bagno
- Warszawie ciepło poprawiono co 5 m
- Redaktor: inż. Wanda Kowalik
Rysownik: Mariola Koneczny