

Nidzica, 20 stycznia 2020 r.

Przewodniczący Rady Miejskiej
w Nidzicy
Pan Tadeusz Danielczyk

Zwracam się z prośbą o zajęcie przez Komisję Rady Miejskiej w Nidzicy stanowiska w kwestii zasadności pozyskania do zasobów gminnych nieruchomości położonej w obrębie Jabłonka, gm. Nidzica, oznaczonej jako działka numer 162 o pow. 0,3984 ha. Z wnioskiem wystąpił jeden ze współwłaścicieli nieruchomości, działający jako pełnomocnik – Zbigniew Hinz. Zgodnie z uzupełnieniem do wniosku cena nabycia zaproponowana została w wysokości 50 zł/m².

Według obowiązującego miejscowego planu zagospodarowania przestrzennego wsi – Wikno, Jabłonka, Natać Wielka, Natać Mała gmina Nidzica działka numer 162 położona jest na terenie oznaczonym symbolem II/ML.15, przeznaczonym pod zabudowę letniskową z dopuszczeniem zabudowy mieszkaniowej jednorodzinnej wolnostojącej oraz usług turystycznych w formie kempingów i pól namiotowych. Nieruchomość przylega do działek gminnych oznaczonych numerami: 475/2 oraz 489. Charakterystyczną cechą działki nr 162 oraz gruntów przyległych, w tym działek stanowiących własność Gminy Nidzica jest to, że działki są wąskie i nadmiernie wydłużone. Szerokość działki proponowanej do nabycia wynosi jedynie 14 m, natomiast długość ok 320 m. Według szczegółowych zapisów planu dla przedmiotowego terenu zalecany jest podział na działki budowlane według rysunku planu. Oznacza to, że zasadnym jest łączenie ze sobą nieruchomości przyległych w celu racjonalnego wydzielenia gruntów, których parametry techniczne będą umożliwiały prawidłowe ich zagospodarowanie. W przypadku nabycia przez Gminę Nidzica działki nr 162 możliwym będzie wydzielenie działek pod zabudowę i przeznaczenia ich do sprzedaży w drodze przetargów ustnych nieograniczonych. W obecnej chwili nieruchomość gminna oznaczona numerem 475/2 o pow. 0,1536 ha oraz część działki nr 489 nadaje się jedynie do zbycia w drodze bezprzetargowej, na poprawienie warunków zagospodarowania nieruchomości przyległej oznaczonej numerem 162. Ponadto dodatkowym czynnikiem przemawiającym za pozyskaniem działki jest fakt, iż poprzez jej część zapewniony jest dostęp do drogi publicznej działki nr 489. Nabycie gruntu umożliwi obsługę komunikacyjną działek przewidzianych do wydzielenia z ww. gruntu.

Jednocześnie informuję, że zgodnie z pismem wnioskodawcy, część należności uzyskanej ze sprzedaży nieruchomości zostanie przekazana celem uregulowania istniejącej zaległości w podatku od nieruchomości.

W załączeniu mapa z lokalizacją nieruchomości oraz wydruk z miejscowego planu zagospodarowania przestrzennego.

BURMISTRZ NIDZICY

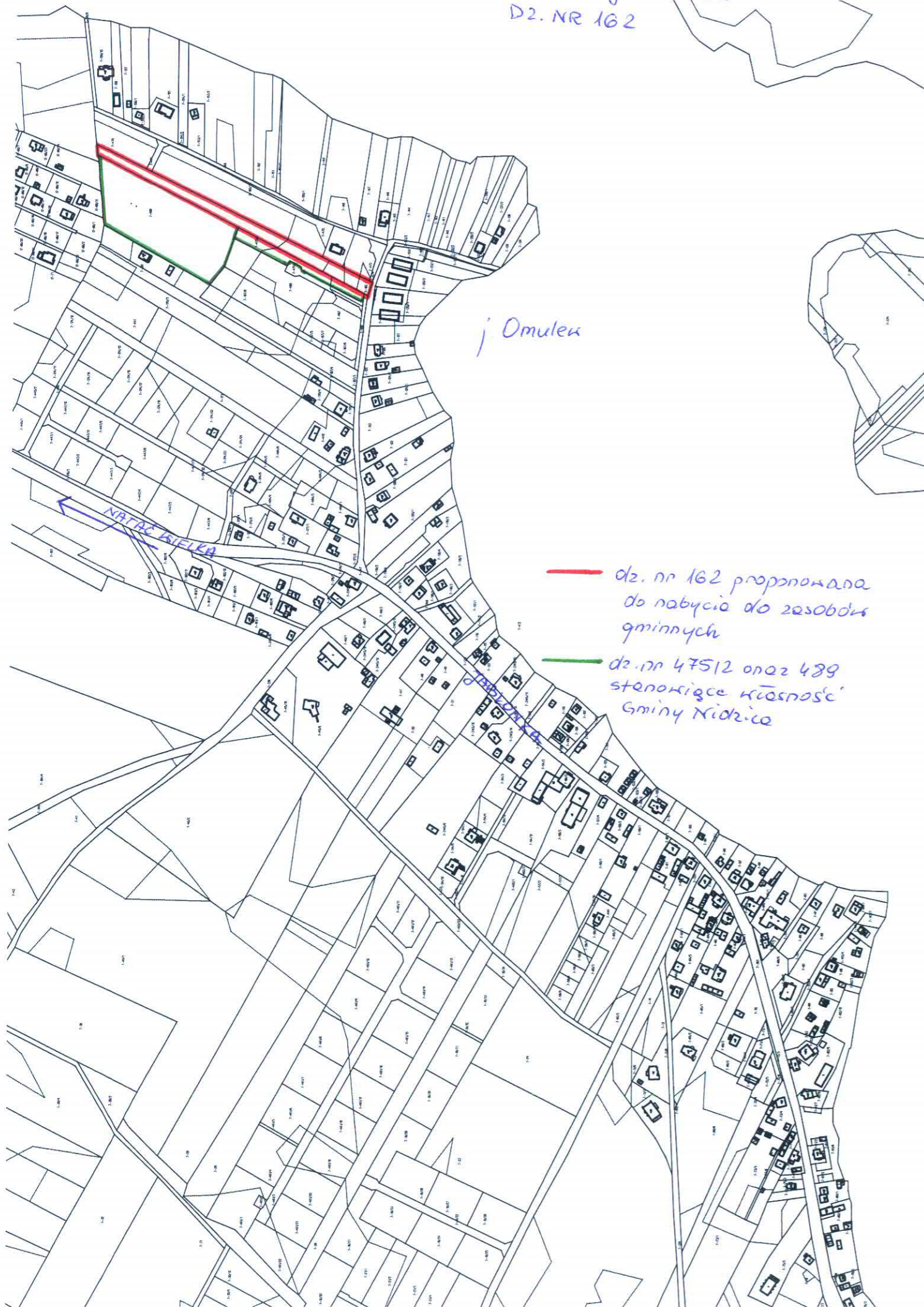
Janek Kosmala

OBRĘB JABŁONKA
D2. NR 162

j. Omulex

- dz. nr 162 proponowana do nabycia do zasobów gminnych
- dz. nr 47512 oraz 489 stenowiące własność Gminy Kidzica

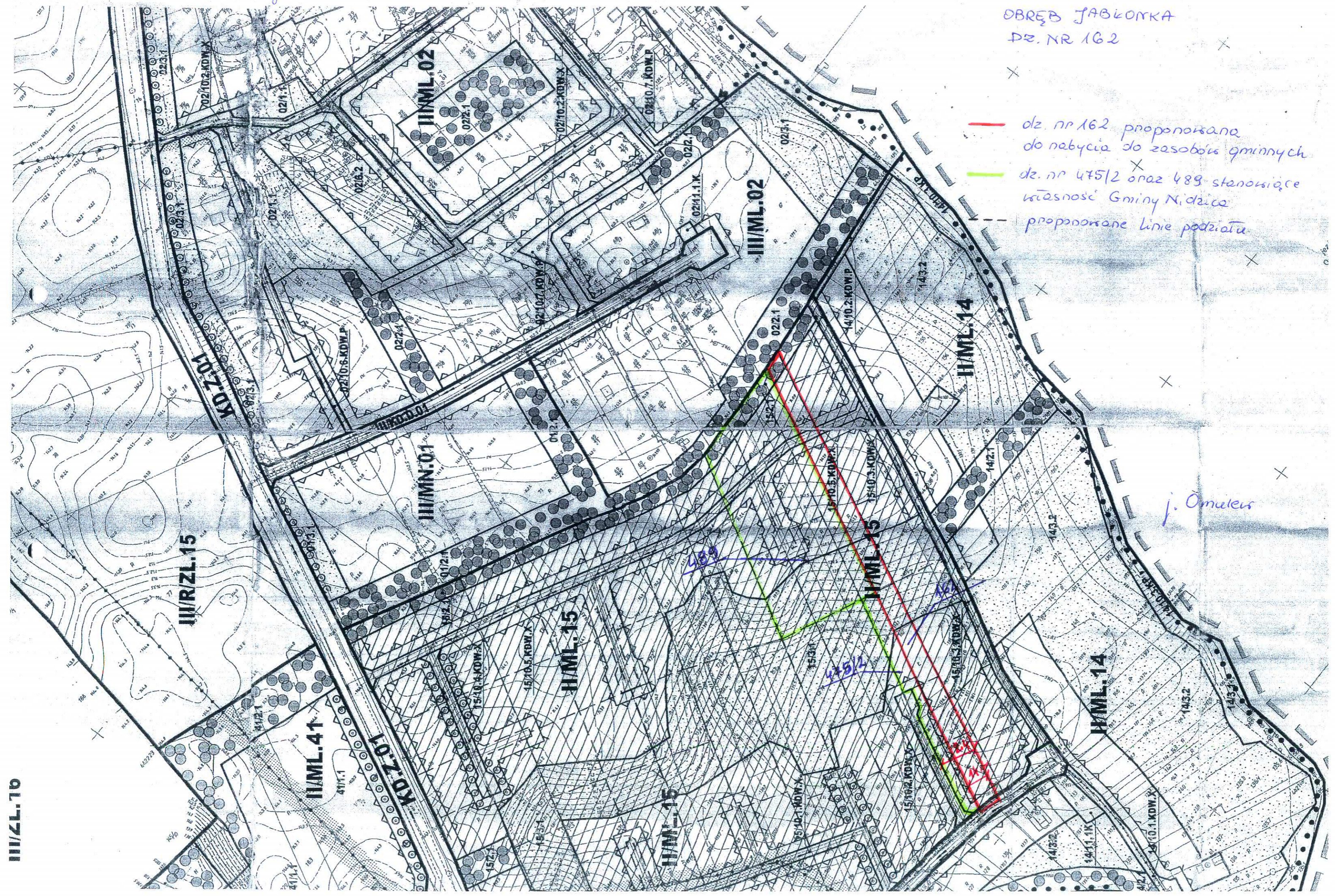
NATACZKA



MIĘSCOWY PLAN ZAGOSPODAROWANIA PRZESTRZENNEGO

OBRĘB JABŁONKA
DZ. NR 162

- dz. nr 162 proponowana do nabycia do zasobów gminnych
- dz. nr 475/2 oraz 489 stanowiące własność Gminy Nidzica
- - - proponowane linie podziału



j. Omulew

III/ZL.10