

Projekt

z dnia 17 sierpnia 2020 r.
Zatwierdzony przez

BURMISTRZ NIDZICY

Jacek Kosmala

**UCHWAŁA NR
RADY MIEJSKIEJ W NIDZICY**

z dnia 2020 r.

w sprawie przystąpienia do sporządzenia zmiany Studium uwarunkowań i kierunków zagospodarowania przestrzennego miasta i gminy Nidzica

Na podstawie art.18 ust. 2 pkt 5 ustawy z dnia 8 marca 1990r. o samorządzie gminnym (Dz.U. z 2020r. poz. 713) oraz art. 9 ust. 1 w związku z art. 27 ustawy z dnia 27 marca 2003r. o planowaniu i zagospodarowaniu przestrzennym (Dz. U. z 2020 r. poz 293 z późn. zm.), Rada Miejska w Nidzicy uchwala, co następuje:

§ 1. Przystępuje się do sporządzenia zmiany Studium uwarunkowań i kierunków zagospodarowania przestrzennego miasta i gminy Nidzica, uchwalonego uchwałą nr XIII/190/2019 Rady Miejskiej w Nidzicy z dnia 22 sierpnia 2019r., w zakresie:

- 1)aktualizacja ustaleń stosownie do obowiązujących przepisów, aktualizacja obszarów i terenów górniczych oraz terenów potencjalnego występowania złóż w obszarze wskazanym na załączniku graficznym nr 1 do niniejszej uchwały;
- 2)określenie możliwości zagospodarowania terenów działek w obszarze wskazanym na załączniku graficznym nr 2, 3, 4 i 5 do niniejszej uchwały.

§ 2. Wykonanie uchwały powierza się Burmistrzowi Nidzicy.

§ 3. Uchwała wchodzi w życie z dniem podjęcia.

Przewodniczący Rady Miejskiej

KIEROWNIK WYDZIAŁA
Techniczne-Inwestycyjnego

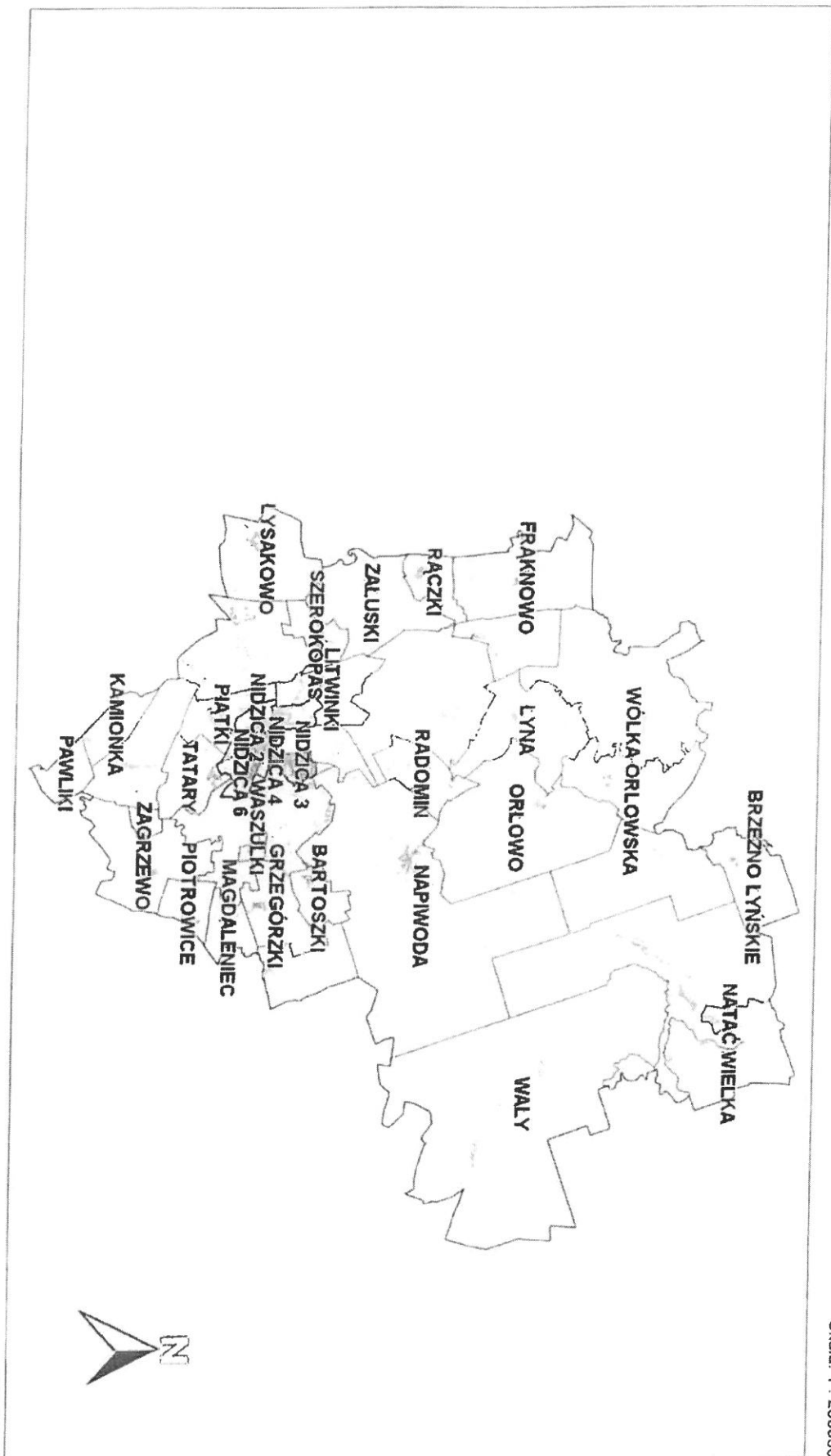
Halina Piórkowska

Sprawdzono pod względem
formalno-prawnym

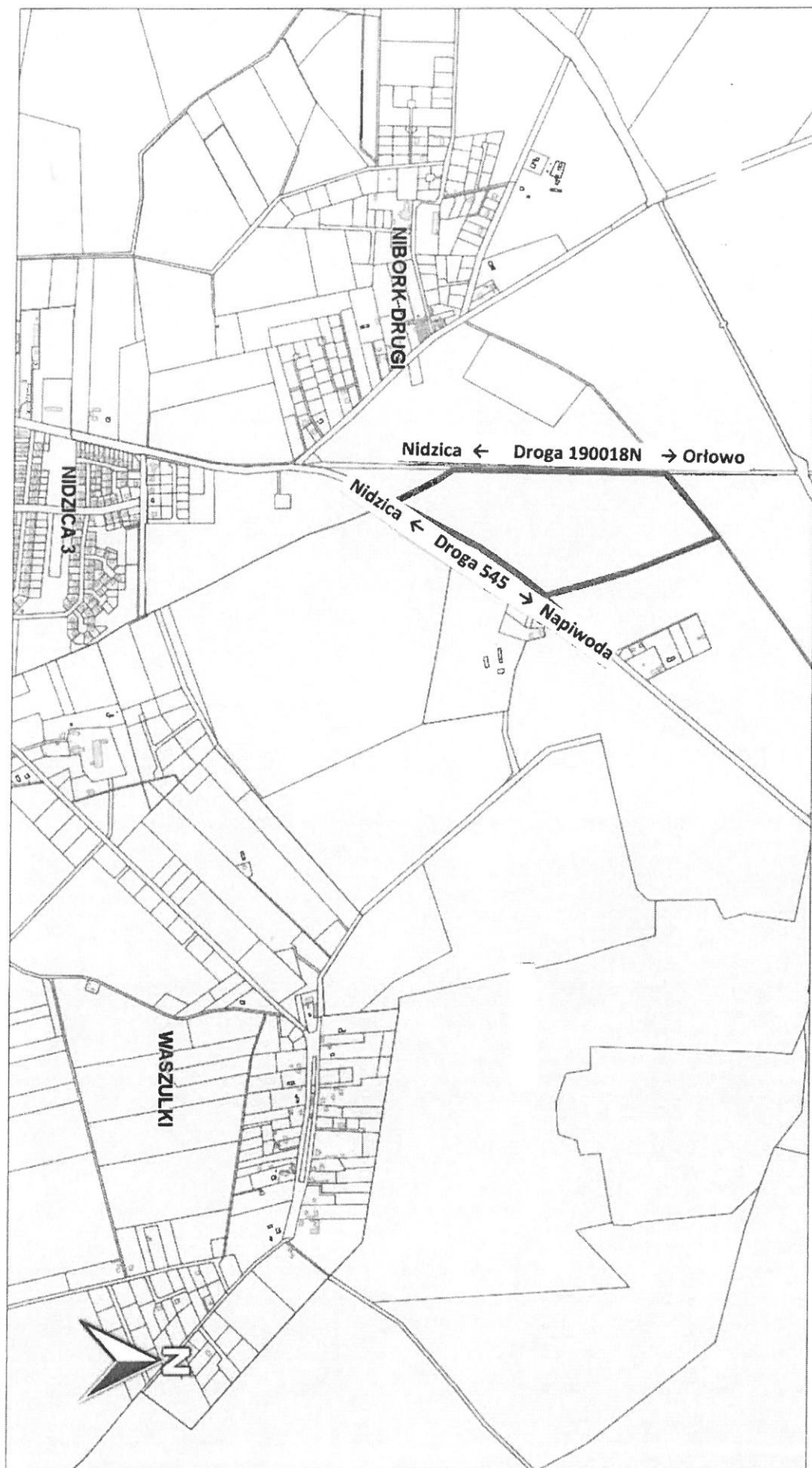
Ewa Naszczyńska
RADCA PRAWNY

Załącznik graficzny nr 1 do Uchwały Nr..... Rady Miejskiej w Nidzicy
z dnia Legenda: Granice terenu objętego załącznikiem.

Skala: 1 : 200000



Załącznik graficzny nr 2 do Uchwały Nr..... Rady Miejskiej w Nidzicy z dnia
.....
Legenda granice terenu objętego zmianą



Skala: 1 : 15000

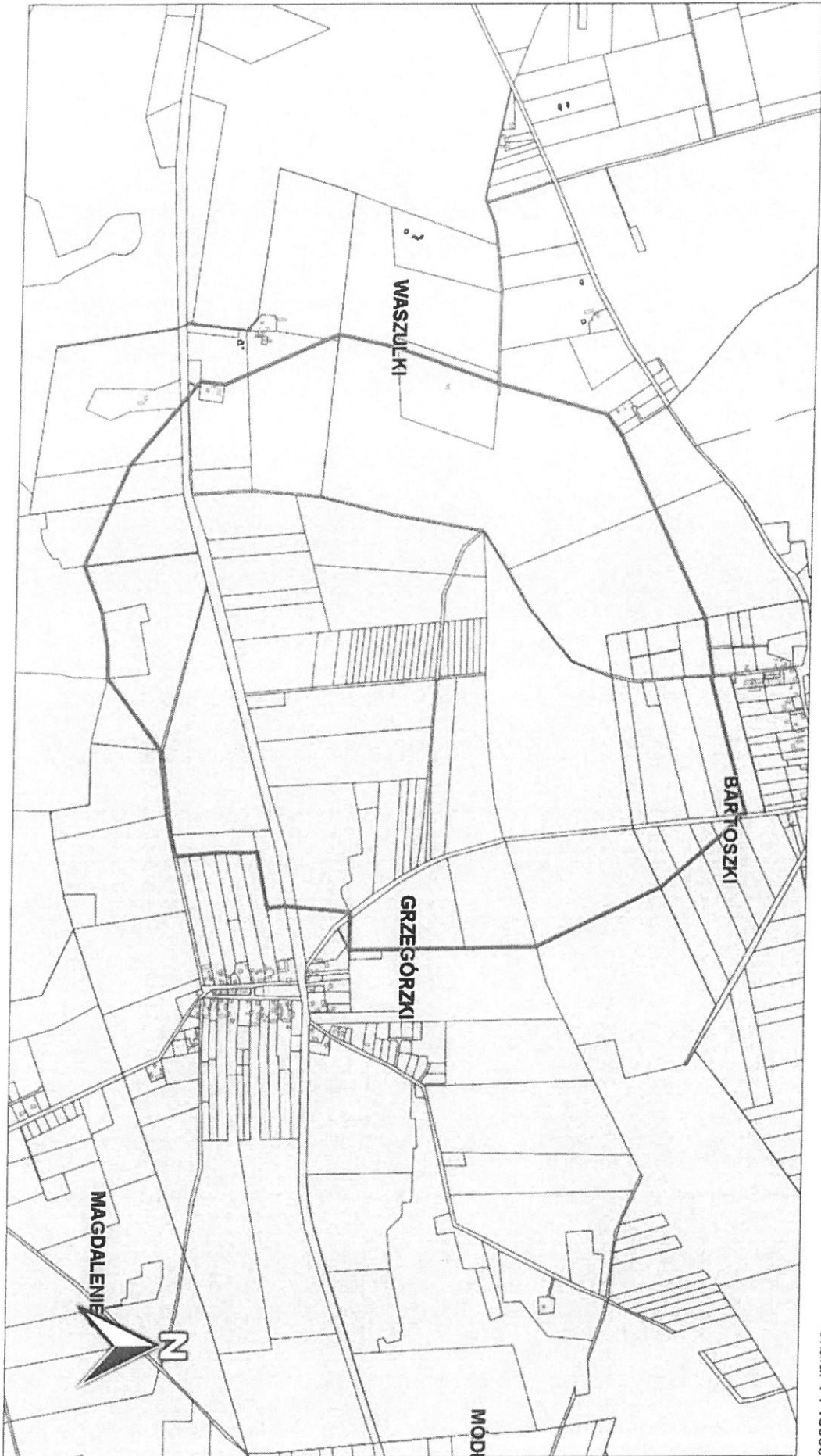
Załącznik graficzny nr 3 do Uchwały Nr..... Rady Miejskiej w Nidzicy z dnia

.....Legenda — granice terenu objętego zmianą

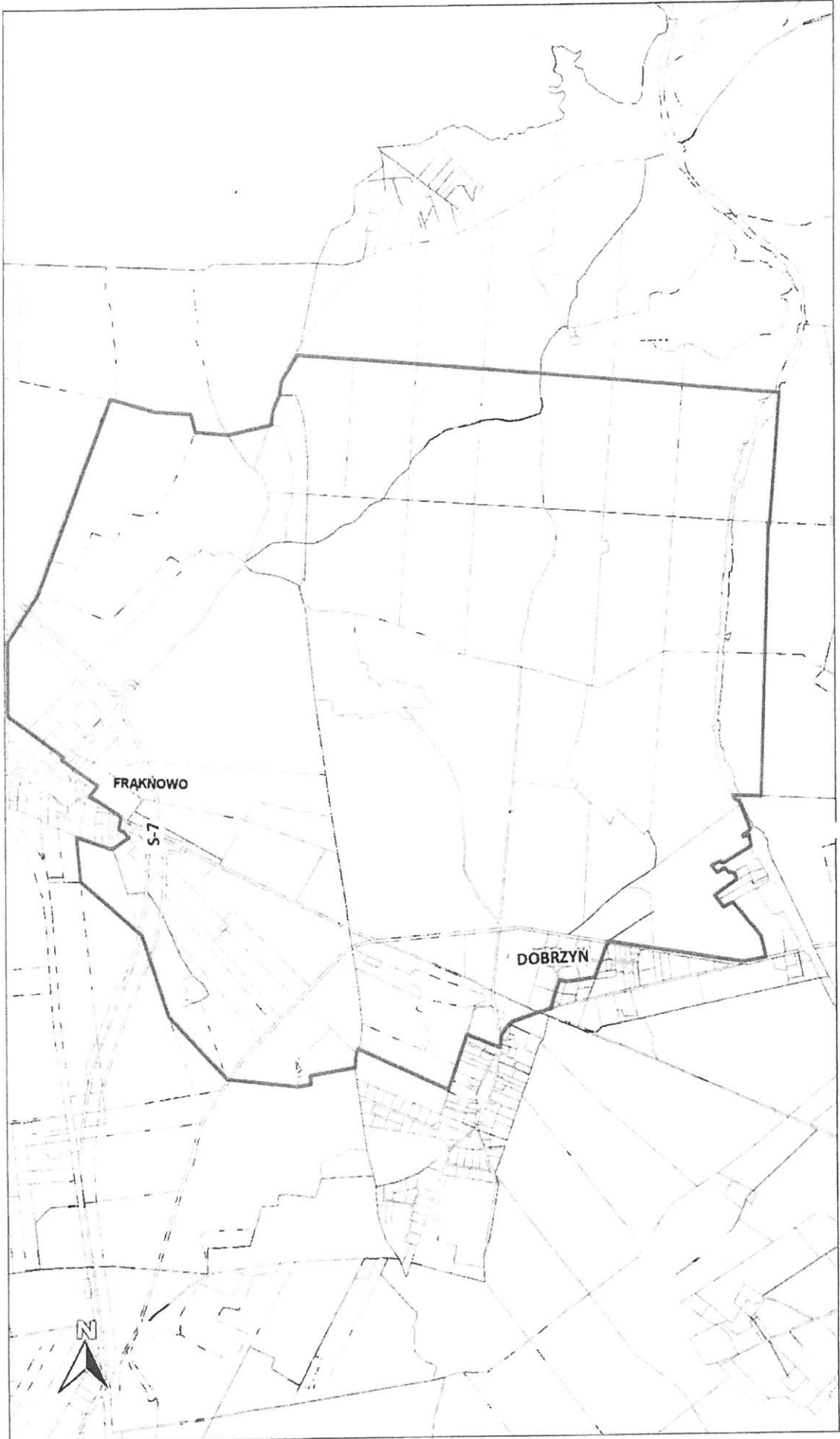


Skala: 1 : 15000

Załącznik graficzny nr 4 do Uchwały Nr Rady Miejskiej w Nidzicy
z dnia
Legenda — granice terenu objętego zmianą.



Skala: 1 : 18000



Uzasadnienie

Opracowanie przedmiotowej zmiany studium uwarunkowań i kierunków zagospodarowania przestrzennego miasta i gminy Nidzica wynika z nowych potrzeb związanych z rozwojem gminy oraz potrzebą zaktualizowania wprowadzanych do studium informacji. Określenie nowych kierunków rozwojowych dla działalności gospodarczej i zabudowy mieszkaniowej na terenie działek wskazanych na załącznikach graficznych do niniejszej uchwały:

- załącznik graficzny nr 1) aktualizacja obszarów, terenów górniczych oraz obszarów potencjalnego występowania złóż wynikająca z zapisów art. 95 ustawy Prawo Geologiczne i Górnicze oraz zmiany dotyczące uwzględnienia aktualnych przepisów;
- załącznik graficzny nr 2) określenie nowych kierunków rozwojowych dla zabudowy mieszkaniowej - wniosek właścicieli gruntów ;
- załącznik graficzny nr 3) określenie nowych kierunków rozwojowych dla terenu będącego własnością KOWR w celu pozyskania terenu do zasobów gminnych na budowę budynku OSP - wniosek sołectwa Załuski;
- załącznik graficzny nr 4) przywrócenie kierunku rolniczego z uwagi na zmianę miejscowego planu wyznaczającego tereny pod elektrownie wiatrowe - wnioski właścicieli gruntów;
- załącznik graficzny nr 5) określenie nowych kierunków rozwojowych dla działalności gospodarczej - produkcyjnej z możliwością lokalizacji odnawialnych źródeł energii powyżej 100 KW z wyłączeniem elektrowni wiatrowych - z uwagi na trwające rozmowy z przyszłymi inwestorami.

Niniejsza uchwała obliguje Burmistrza do opracowania stosownej zmiany studium.

KIEROWNIK WYDZIAŁU
Techniczno-Inwestycyjnego
Halina Piotrkowska